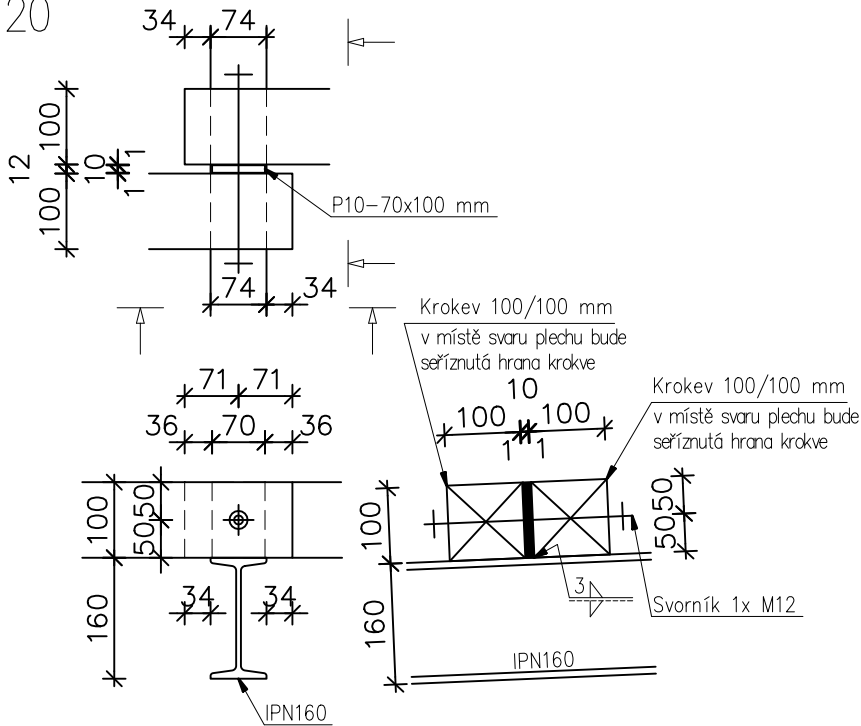
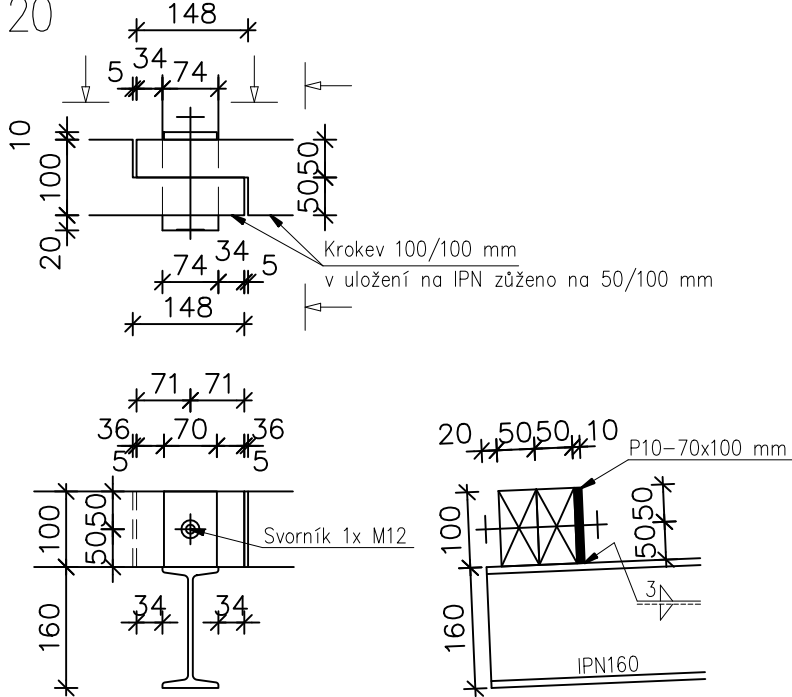


DETAIL 3 – Kotvení krokví k ocelovému nosníku
M 1:20



DETAIL 4 – Kotvení krajních krokví k ocelovému nosníku
M 1:20



- SPOJOVACÍ MATERIÁL**
- SVARY**
- STUPEŇ JAKOSTI SVARŮ C DLE ČSN EN ISO 5817
 - U VŠECH SVARŮ PROVEST VIZUÁLNÍ KONTROLU DLE EN 970
 - NA KONSTRUKCI NEJSOU UVAŽOVÁNY NDT (UZ A RTG) KONTROLOVANÉ SVARY
 - VŠECH SVARŮ JSOU NAVRŽENY JAKO TUPE A KOUTOVÉ
 - SVARY JSOU UVAŽOVÁNY V DIMENZÍCH ODPOVÍDAJÍCÍCH ÚČINOSTI PŘÍPOJOVÝCH PRŮŘEZŮ A BUDOU PŘESNĚ SPECIFIKOVÁNY V RÁMCI VÝROBNÍ DOKUMENTACE
- SVOVNÍKY**
- PEVNOSTNÍ TŘÍDA 8.8 DLE DIN 975
 - MATICE – PEVNOSTNÍ TŘÍDA 8 DLE ČSN EN 24032
 - PODLOŽKY – MATERIÁL 8.8 DLE ČSN 02 1702
 - SPOJOVACÍ MATERIÁL GALVANICKY POZINKOVANÝ
 - DOKUMENT KONTROLY JAKOSTI MAT. – TYP 2.2
- POVRCHOVÉ ÚPRAVY:**
- PROTIKOROZNÍ OCHRANA NOVÝCH OCELOVÝCH PRVKŮ JE SOUČÁSTÍ ARCHITEKTONICKO-STAVEBNÍHO ŘEŠENÍ DOKUMENTACE
 - BAREVNÉ ŘEŠENÍ JE SOUČÁSTÍ ARCHITEKTONICKO-STAVEBNÍHO ŘEŠENÍ DOKUMENTACE
 - PŘEDPOKLÁDÁ SE KOROZNÍ AGRESIVITA PROSTŘEDÍ C2-C3
- DŘEVĚNÉ PRVKY:**
- DŘEVĚNÉ PRVKY BUDOU IMPREGNOVÁNY PRO OCHRANU PŘED ŠKŮDOU A HOUBAMI, A DÁLĚ BUDOU MECHANICKY OCHRÁNĚNY PŘED PŮSOBENÍM KLIMATICKÝCH VlivŮ
 - KROKVE V MÍSTĚ PŘESAHU BUDOU K VAZNŮM KOTVENY POMOCC DLOUHÝCH HŘEBKŮ
 - POZEDNICE JSOU KOTVENY DO VENČE POMOCC ZÁVITOVÝCH TYČÍ M16 8.8
 - DĚLKA TYČÍ 350 mm

DŘEVO: C22, nebo stávající prvky
OCEL – EXC2: S235 J0 (skryté); nebo stávající prvky; S235 J2 (ve styku s venkovním prostředím)

SPOJOVACÍ PROSTŘEDKY: 8.8
NAVRŽENO DLE ČSN EN 1993-1-1, ČSN EN 1995-1-1

VYPRACOVAL	KONTROLOVAL	POZN.:	Ing. Martin Kočka Wolkerova 758 273 51 Unhošť	
Ing. Martin KOČKA	Ing. Jaromír HADRAVA			
	TEKO projekt s.r.o. (IČ: 08815364)			
MÍSTO STAVBY	č. kat. 5323/2, k. ú. Kladno [665061]			
STAVBA	Přestavba objektu na bydlení pro klienty DOZP Heleny Malířové 1802, 272 01 Kladno		FORMÁT	2x A4
			DATUM	04/2024
			STUPEŇ PD	DPS
			ČÍSLO ZAK.	012_2024
OBSAH	Schéma krovu a detaily kotvení prvků krovu		OBJEKT	–
			MĚŘÍTKO	1:50, 1:20
			Č. VÝKR.	S02